

# Kilsbergen

## Naturresevat och biotopskydd i Kilsbergen med närmaste omgivning

Klicka på önskat namn nedan så kommer du till Länsstyrelsens/Naturvårdsverkets (LS/NV) information om området.

Orangemarkerade områden är planerade nya/utvidgade resevat som saknar officiella namn.

### Naturresevat

[39 Skvaleberget](#) [40 Ånnaboda](#) [41 Trangärdet](#) [42 Lövbrickan \(N/S\)](#)

[43 Vargkitteln](#) [44 Trolldalen](#) [45 Ullavi klint](#) [46 Älvsbogen](#)

[47 Ånnarote](#) [48 Bondabrobäcken](#) [49 Näsmarkerna](#)

[50 Älvhytteängen](#) [51 Venakärret](#) [52 Vena hage](#)

[53 Amboberget](#) [54 Ramshytte ängar](#)

[55 Röbergshagemossen](#) [56 Skärmarbodabergen](#)

[57 Kvarnbäcken-Lerkesån](#)

[58 Örvaremossen](#)

[59 Tysslingen](#)

[60 Skagershultsmossen](#)

[61 Bergaskogen](#)

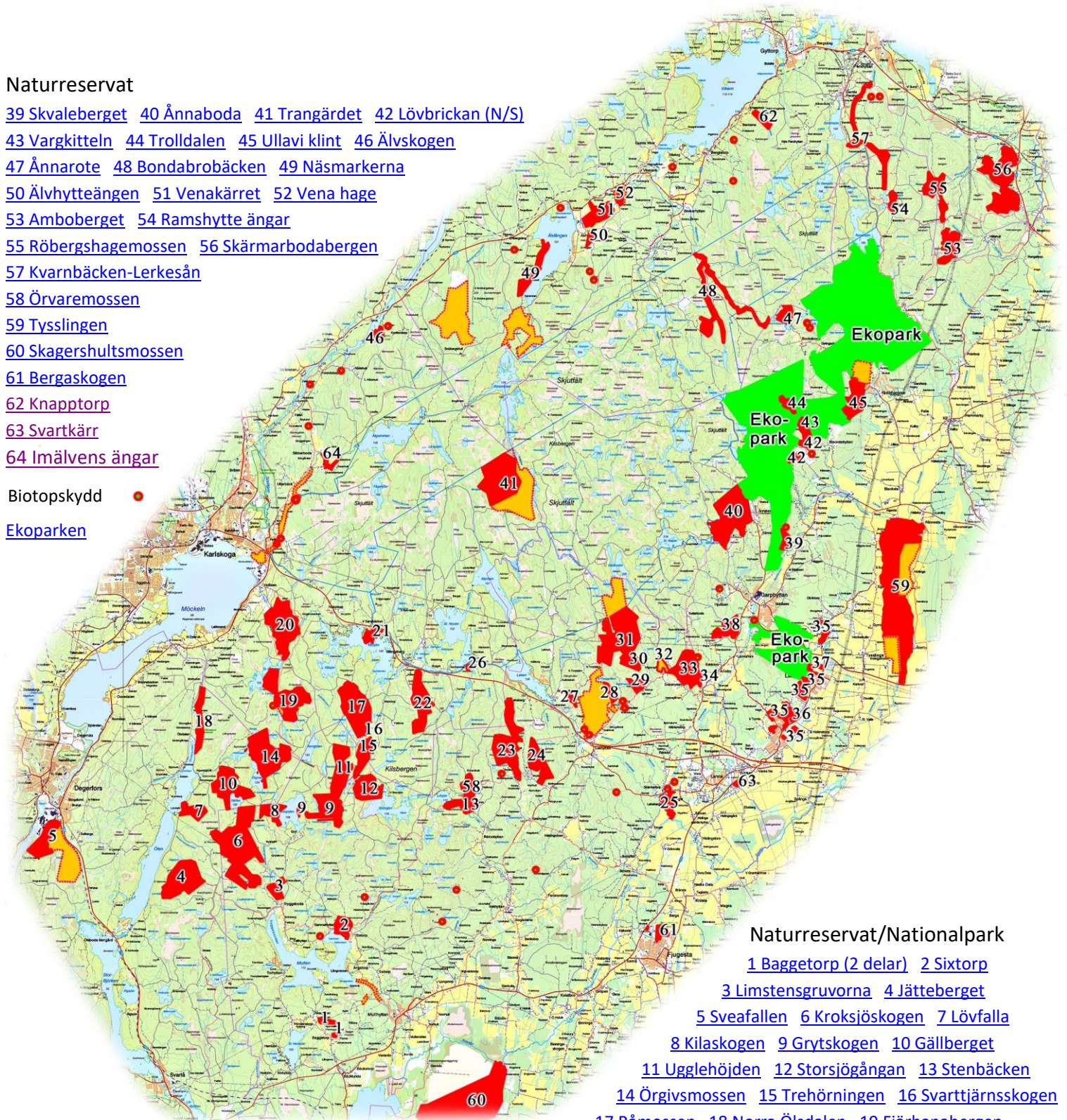
[62 Knapptorp](#)

[63 Svartkärr](#)

[64 Mälvens ängar](#)

Biotopskydd

[Ekoparken](#)



### Naturresevat/Nationalpark

[1 Baggetorp \(2 delar\)](#) [2 Sixtorp](#)

[3 Limstensgruvorna](#) [4 Jätteberget](#)

[5 Sveafallen](#) [6 Kroksiöskogen](#) [7 Lövfalla](#)

[8 Kilaskogen](#) [9 Grytskogen](#) [10 Gällberget](#)

[11 Ugglehöjden](#) [12 Storsjögången](#) [13 Stenbäcken](#)

[14 Örgivsmossen](#) [15 Trehörningen](#) [16 Svarttjärnsskogen](#)

[17 Råmossen](#) [18 Norra Ölsdalen](#) [19 Fjärhanabergen](#)

[20 Angsjön](#) [21 Fuxbouden](#) [22 Flatlandsmossen](#) [23 Båsberget](#)

[24 Kungshall](#) [25 Lekeberga-Sälven](#) [26 Rövarbro skans](#)

[27 Klunkhytte skans](#) [28 Jönsaskogen](#) [29 Älgtjärnarna](#) [30 Svenshyttan](#) [31 Dunderklintarna](#) [32 Sägaregården?\\*](#)

[33 Garphyttans nationalpark](#) [34 Arvaby](#) [35 Vinteråsen](#) [36 Holmstorp](#) [37 Latorpsängarna](#) [38 Kanterboda](#)

\*Finns på LS karta över planerade resevat. Namn?.